

2020 年度診療実績

目次

内科	2
1.消化器内科.....	2
2.呼吸器内科.....	4
3.循環器内科.....	4
4.緩和ケア内科.....	5
5.生活習慣病センター	6
外科	7
婦人科	8
小児科	8
整形外科	9
1.上肢外科	9
2.下肢、人工関節センター、スポーツ医学センター	9
3.脊椎外科	10
リウマチ科	11
泌尿器科	12
総合診療科	13
麻酔科	14
歯科	15

内科

1. 消化器内科

消化器検査治療実績（前年比）

検査	件数	前年比 (%)
上部消化管内視鏡	4,741（一般外来検査および病棟957+健診検査3,784）	92.8
下部消化管内視鏡	732	90.3
上部EMR+上部ESD	9	128.6
大腸EMR	111（入院EMR 46+外来CSP 65）	96.5
大腸ESD	4	66.7
ERCP	52	148.6
胃瘻造設	1	16.7
MDL読影	1,146	101.8

ピロリ菌除菌成績（130例：4例は一次除菌未判定、7例は二次除菌治療のみ）

	成功例数：失敗例数	平均年齢（歳）	男：女	各成功率 (%)	累積成功率 (%)
一次治療	104：15（4：保留）	52.1	63：56	87.4（104/119）	87.4（104/119） （4：保留）
二次治療	8：5（2：保留）	60.5	7：6	61.5（8/13）	95.7（112/117） （2：保留）
三次治療	2：0（3：保留）	61	0：2	100（2/2）	100（114/114） （3：保留）

肝疾患検査治療実績

疾患名	患者数
C型肝炎	42
B型肝炎	33
非アルコール性脂肪性肝疾患(NAFLD)	66
アルコール肝障害患者数	36
原発性胆汁性胆管炎(PBC)および自己免疫性肝炎(AIH)	35
薬物性肝障害患者数	10
ウイルス性急性肝炎患者数	2（HBV、不明）

エコー下肝生検 0件

CART（腹水濾過濃縮再静注法） 3件

平成28年度から令和2年度のC型慢性肝炎に対するDAA治療成績（13例）

HCV血液型	症例数	平均年齢（歳）	男：女	著効率	副作用
1	6	74	1：5	100%（5/5） （1例は中止）	腎不全、消化管出血
2	5	55	1：4	100%（5/5）	なし
判別不能	2	68	0：2	100%（2/2）	なし
合計	13	66	2:11	100%（12/12）	著効後に出現した肝細胞癌2例（血清型1:血清型2=1:1）

使用した薬剤：ハーポニー®（レジパスビル＋ソホスビル配合:1例）、ヴィキラックス®（オムピタスビル＋パリタプレビル＋リトナビル配合:1例）、ソバルディ®（ソホスビル）＋レボートル®（リバピリン）（5例）、エレルサ®（エルバスビル）＋グラジナ®（グラゾプレビル）（2例）、マヴィレット®（グレカプレビル＋ピブレンタスビル配合:4例）が使用された。

CART（腹水濾過濃縮再静注法）症例；3例の症例にCARTを施行した。

疾患名	症例数	男：女	平均年齢（歳）	肝癌の合併症例数	施行回数 （2週間以上の 間隔必要）
アルコール性 肝硬変	2	2：0	69	0	14.5 （9－20）
胆嚢癌	1	0：1	86	0（肝への浸潤あり）	3

2.呼吸器内科

呼吸器疾患別診療患者実数（外来・入院）

疾患名	患者数	昨年度
気管支喘息、咳喘息、アトピー咳嗽	222	232
COPD（肺気腫）、慢性閉塞性肺疾患	119	135
慢性呼吸不全急性増悪	33	30
肺炎、気管支肺炎	238	233
重症急性呼吸不全	8	8
肺癌	21	21
間質性肺炎、肺線維症	175	169
非結核性抗酸菌症	55	50
在宅酸素療法	48	48
禁煙外来	6	5
睡眠時無呼吸症候群	158	118
CPAP装着	134	107

3.循環器内科

a.手術実績

ペースメーカー移植術（経静脈電極）新規5例、交換0例

b.入院症例数 45例、平均入院日数 22.3日

c.心臓リハビリテーション

d.検査実績

検査	件数
ホルター心電図	124
ABI	785
トレッドミル運動負荷心電図	7
心肺運動負荷試験（CPX）	15
経胸壁心エコー検査	1,309
冠動脈CT	53

4.緩和ケア内科

2020年3月1日開設～2021年7月31日

①外来受診患者数 180例

初診患者数 113例

再診患者数 67例

外来を受診して緩和ケア病棟への入院に至らなかった症例 26例

転院日前に状態が悪化した症例 13例

他科に受け入れを依頼した症例 2例

②入院患者数 104例

新入院患者数 89例

再入院患者数 15例

③退院患者数 103例

死亡退院患者 77例 (74.7%)

自宅退院患者 32例 (21.5%)

他院・他科・施設へ転院 4例 (3.8%)

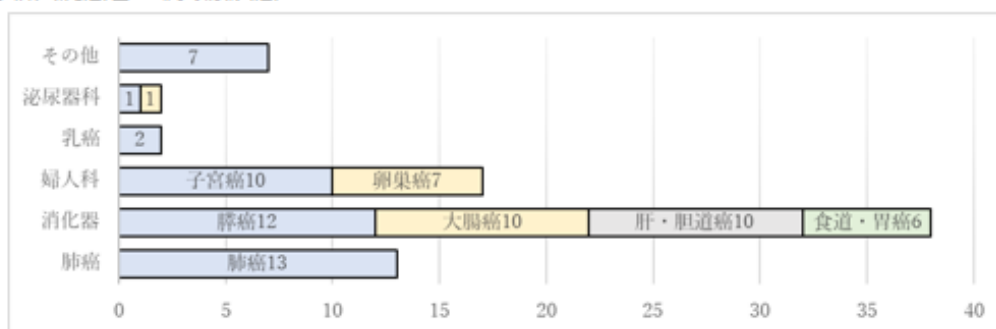
④入院を希望してから入院できるまでの平均期間 2.8日

⑤平均入院期間 27.9日 (1日～147日) 延べ入院患者数 2,878人

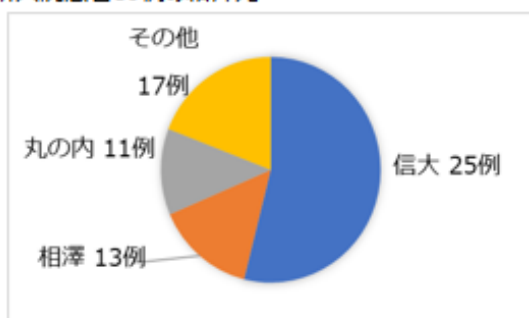
⑥1日の平均入院患者数 (例/日)



⑦新入院患者89例の原疾患



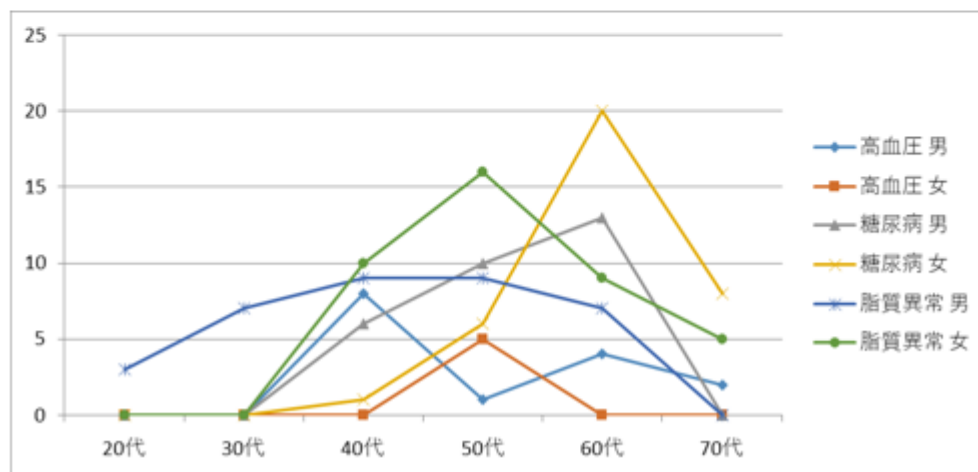
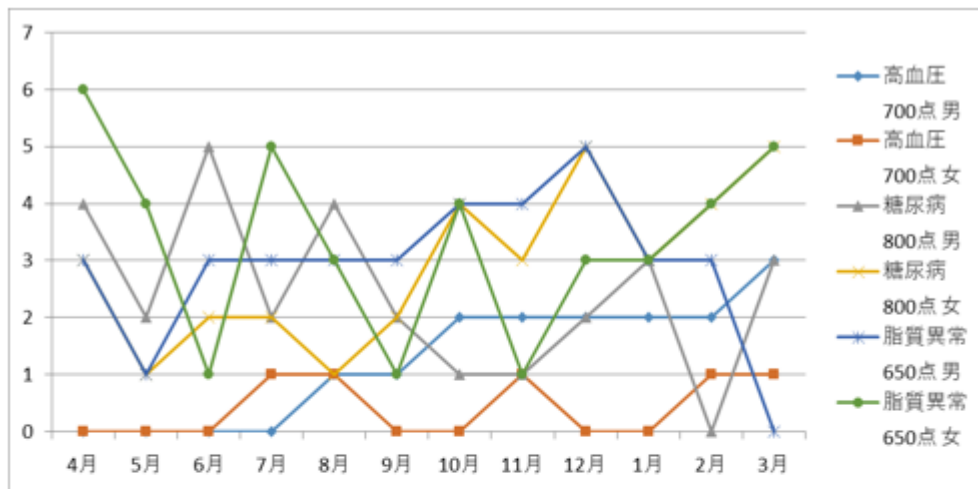
⑧新入院患者89例の紹介元



その他の施設

藤森病院3例、松本医療センター3例、松本市立病院2例、長野赤十字病院1例、千葉県立がんセンター1例、愛和病院1例、榎本内科医院1例、長野市民病院1例、上尾中央総合病院1例、安曇野赤十字病院1例、北アルプス医療センター1例

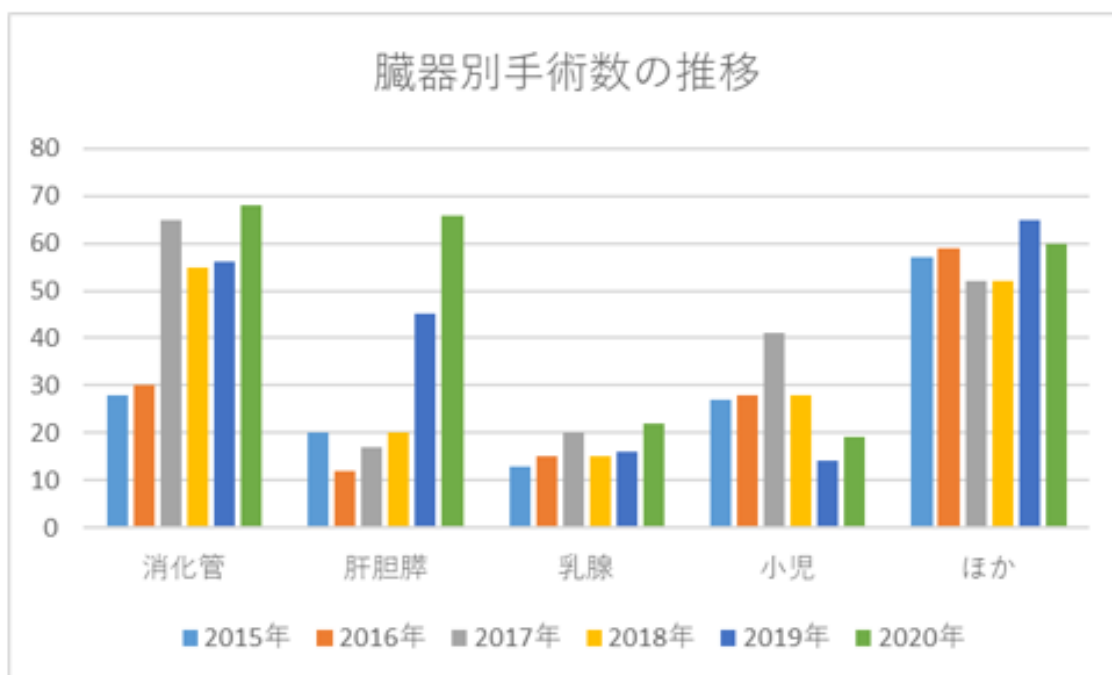
5.生活習慣病センター



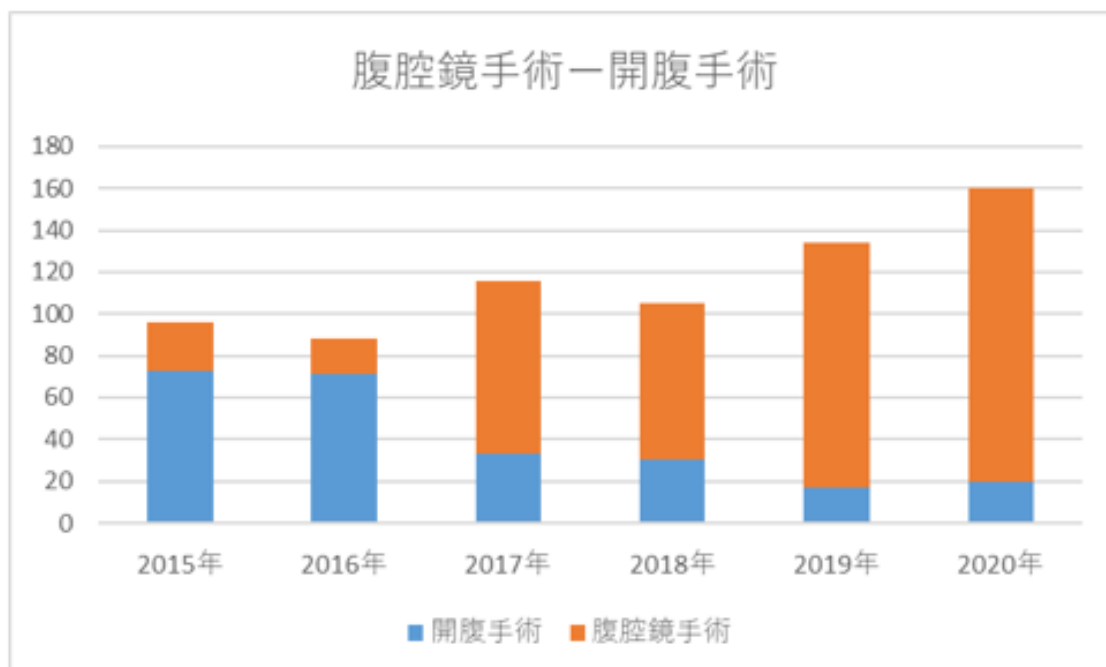
外科

手術総数：233件、入院総数：282名、平均在院日数：10.5日

	2015年	2016年	2017年	2018年	2019年	2020年
消化管	28	30	65	55	56	68
肝胆脾	20	12	17	20	45	66
乳腺	13	15	20	15	16	22
小児	27	28	41	28	14	19
他	57	59	52	52	65	60



	2015年	2016年	2017年	2018年	2019年	2020年
開腹手術	73	71	33	30	17	20
腹腔鏡手術	23	17	83	75	117	140



婦人科

①分娩数と母体搬送受け入れ数（母子医療センター）

分娩数	576件
帝王切開	88件
帝王切開率	15.3%
院内助産	150件 [▽] （25.8%）
母体搬送受入数	17件

②総手術数（婦人科） 180件（帝王切開をのぞく）

悪性腫瘍

子宮頸癌（上皮内腫瘍含め）	47件
子宮体癌	2件
卵巣癌	1件

良性腫瘍（開腹手術）、その他

子宮筋腫（子宮全摘術）	35件
子宮内膜症（子宮全摘術）	1件
子宮筋腫核出術	16件
卵巣嚢腫手術	15件
子宮外妊娠手術	7件
子宮脱根治術	4件

腹腔鏡下手術

卵巣嚢腫手術	45件
子宮外妊娠手術	2件

外陰部手術	2件
胞状奇胎D&C	3件

小児科

出生数575名

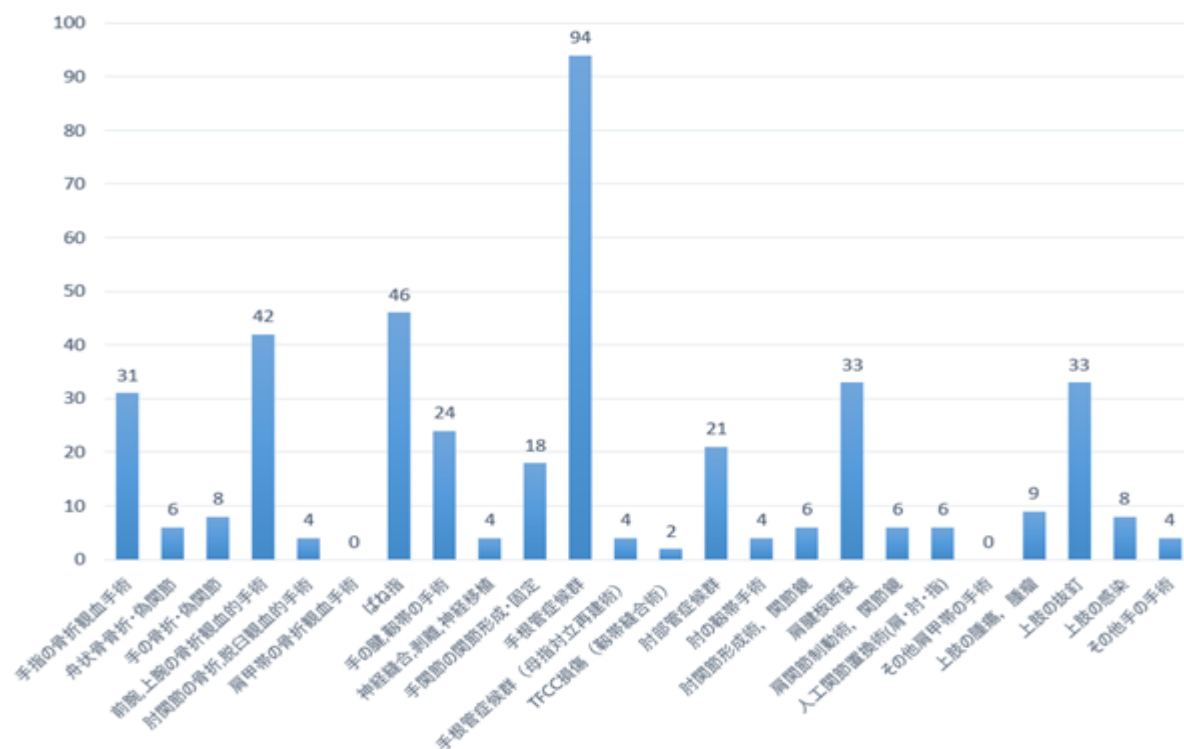
入院149件（出生数の25.9%）

新生児搬送14件（信大11件 こども病院3件）

分娩立ち合い 帝王切開88件（うち緊急55件） 経膈分娩39件

整形外科

1. 上肢外科



2. 下肢、人工関節センター、スポーツ医学センター

術式		件数
下肢	大腿骨骨折観血手術	66
	膝関節内骨折観血手術	2
	上記以外の下肢骨折観血手術	36
	アキレス腱縫合、形成	0
	股関節鏡	0
	膝関節鏡	171
	膝ACL再建	58
	その他膝靭帯再建	0
	膝蓋骨脱臼制動術	3
	HTO	2
	人工骨頭	20
	THA	276
	TKA,UKA	393
	rev.THA	3
	rev.TKA	9
	足部の手術	7
	足関節の手術	12
	下肢の腫瘍	2
	下肢抜釘	24
	下肢の感染	4
	その他下肢の手術	5
小計	1093	

3. 脊椎外科

手術件数：2020年度 264例			
頸椎			26
	椎弓形成	拡大術	17
		白石式	4
	固定		3
	その他		2
胸椎			11
	除圧		3
	固定		8
	その他		0
腰椎			216
	除圧		63
	固定		73
	LLIF		3
	内視鏡(FED含む)		57
	ヘルニア		8
	その他		12
BKP			11
脊椎手術総数			264

リウマチ科

1. 手術実績

リウマチ患者手術件数（整形外科手術例も含む） 69件

内訳

人工関節置換術	32件	（人工股関節 9件、人工膝関節 23件）
人工骨頭挿入	2件	
上肢手術	12件	（腱断裂再建術0件、その他12件）
足趾手術	7件	
脊椎手術	4件	
骨折観血的手術	9件	
鏡視下滑膜切除術	1件	
その他	2件	

2. 外来診療実績

年間外来受診患者数（延べ人数） 9,253人（再来 8,962人、新患 291人）

1ヵ月延べ人数 再来 747人、新患 24人

1日平均 32人

3. クリニカルインディケータ

① 生物学的製剤・JAK阻害薬治療状況（2021年3月31日時点）

	現治療患者数	総治療患者数
レミケード	17人	180人
エンブレル	74人	229人
アクテムラ	123人 （点滴39人、皮下注射84人）	234人 （点滴105人、皮下注射129人）
ヒュミラ	16人	79人
オレンシア	65人 （点滴28人、皮下注射37人）	149人 （点滴80人、皮下注射69人）
シンボニー	40人	71人
シムジア	13人	36人
インフリキシマブBS	5人	15人
ケブザラ	1人	1人
エタネルセプトBS	22人	26人
生物学的製剤合計	376人	1,020人

	現治療患者数	総治療患者数
ゼルヤンツ	22人	30人
オルミエント	12人	14人
スマイラフ	3人	5人
リンヴォック	1人	1人
JAK阻害薬合計	40人	48人

② 入院患者数とその内訳

入院総数 67人（予定入院 25人、予定外入院 42人）

リウマチコントロール 2人

手術（リウマチ科入院のみ） 7人

リハビリ 10人

合併症治療 36人

その他 12人（骨折、精査など）

泌尿器科

1. 手術

月別手術件数（脊椎麻酔下前立腺生検及び外来での内視鏡下尿管ステント術を含む）

月	4月	5月	6月	7月	8月	9月	10月	11月	12月	1月	2月	3月
件数	9	5	7	7	6	5	11	11	13	12	6	11

術式別件数

術式	件数
経尿道的膀胱腫瘍切除術（TURBT）	3
経尿道的尿管ステント留置術（交換を含む）	17
経皮的腎瘻造設術	1
包茎手術（環状切除術）	1
膀胱損傷修復術	1
前立腺針生検	80

2. 外来診療

月別の診察日1日あたりの平均患者数

月	4月	5月	6月	7月	8月	9月	10月	11月	12月	1月	2月	3月
件数	15.5	15.3	15.2	14.6	13.3	17.4	15.2	16.6	16.8	15.4	15.5	15.8

総合診療科

	外来患者 総数	救急総合 診療 (内科系)	救急総合 診療 (外科系)	救急科	割合
26年度	99,295	3,464	2,172		5.70%
27年度	103,005	3,720	2,419		6.00%
28年度	107,496	3,441	2,592		5.60%
29年度	112,214	1,838	2,523	2,799	6.30%
30年度	112,556	1,512	2,922	3,648	7.20%
31年度	112,937	1,600	1,660	3,289	5.80%
R1-2	104,689	1,162	1,188	2,432	4.60%
前年度比	92.70%	72.60%	71.60%	73.90%	—

緊急受診(救急車含む)で搬入後に入院となった患者の科別区分

科別	27年度	28年度	29年度	30年度	31年度	R1-2
内科	283	326	290	262	228	77
外科	75	54	115	97	94	55
リウマチ科	56	47	72	51	54	6
産科	272	262	253	256	204	7
婦人科	53	73	98	72	71	11
整形外科	209	224	274	220	210	70
泌尿器科	11	9	15	8	15	2
救急科			148	98	76	43
合計	959	995	1265	1064	952	271

救急車で搬送された患者の診療科別区分

科別	27年度		28年度		29年度		30年度		31年度		R1-2	
	総数	入院	総数	入院	総数	入院	総数	入院	総数	入院	総数	入院
内科	283	104	346	265	70	136	241	73	269	83	247	77
外科	123	36	240	185	58	66	184	42	192	50	175	55
リウマチ科	10	9	7	1	1	6	10	9	9	5	7	6
産科	3	2	9	11	9	7	11	6	6	6	12	7
婦人科	13	8	12	17	11	7	19	15	10	5	16	11
整形外科	219	82	196	230	91	80	221	66	200	67	180	70
泌尿器科	11	9	2	1	0	0	15	0	3	2	3	2
救急科				159	67		158	64	136	59	111	43
合計	662	250	813	880	316	303	844	275	825	277	740	271

麻醉科

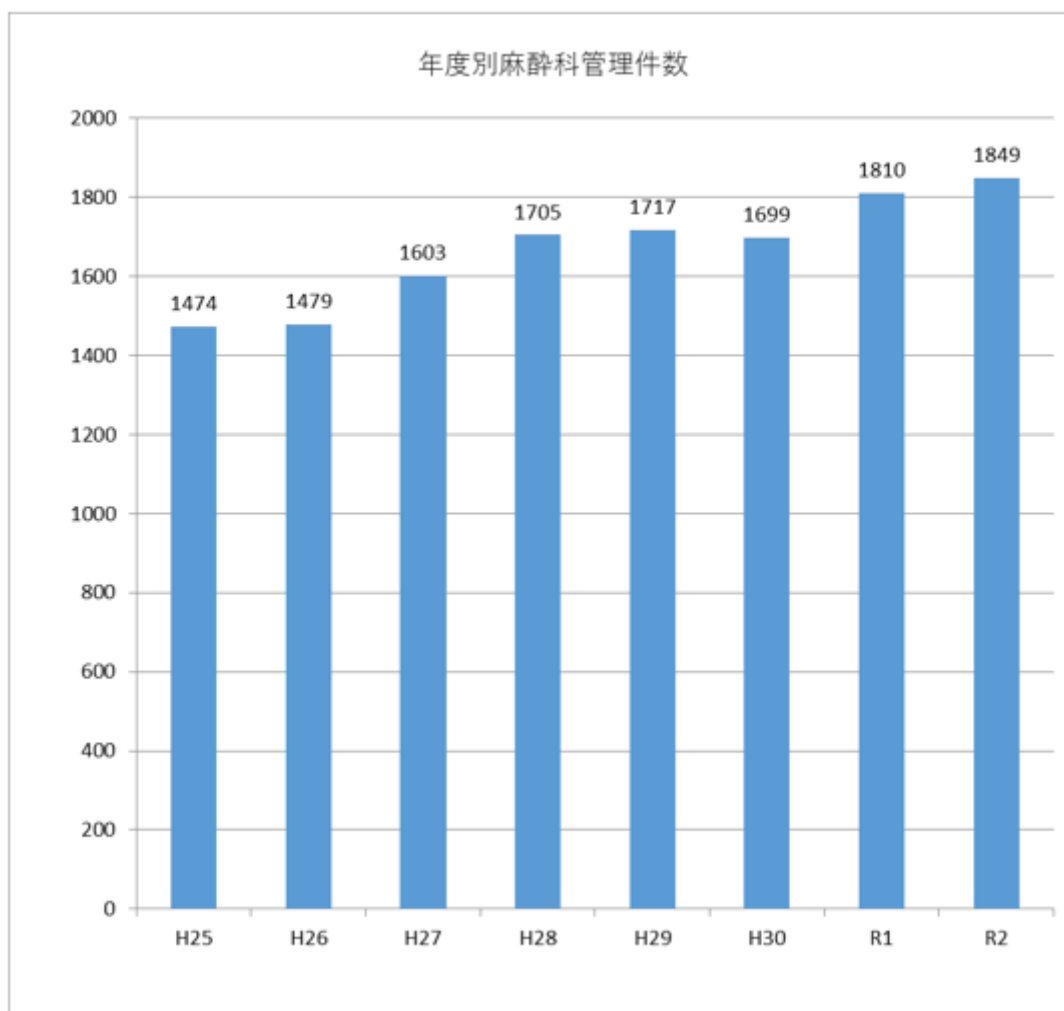
1. 麻醉別麻醉科管理症例数

全手術件数 2,176例

麻醉科管理症例数 1,849例、うち緊急手術146例

全身麻酔	945
全身麻酔+硬膜外麻酔	611
全身麻酔+神経ブロック	118
脊髄くも膜下麻酔	66
脊髄くも膜下硬膜外併用麻酔	82
静脈麻酔	26
神経ブロック	1
合計	1849

2. 年度別麻醉科管理件数推移



歯科

症例	延べ人数
抜歯(単純)	193
抜歯(埋伏歯・難抜歯)	41
後出血	1
歯根嚢胞	4
顎骨腫瘍	6
口唇腫瘍	1
舌腫瘍	1
顎骨骨折(歯槽骨骨折を含む)	3
顎骨壊死	2
炎症(顎骨骨髓炎・蜂窩織炎)	1
有病者のう蝕処置	446
有病者の歯周治療	2572
有病者の補綴治療	148
入院管理	9
全身麻酔	6
周術期口腔機能管理Ⅰ	269
周術期口腔機能管理Ⅱ	1049
周術期口腔機能管理Ⅲ	81